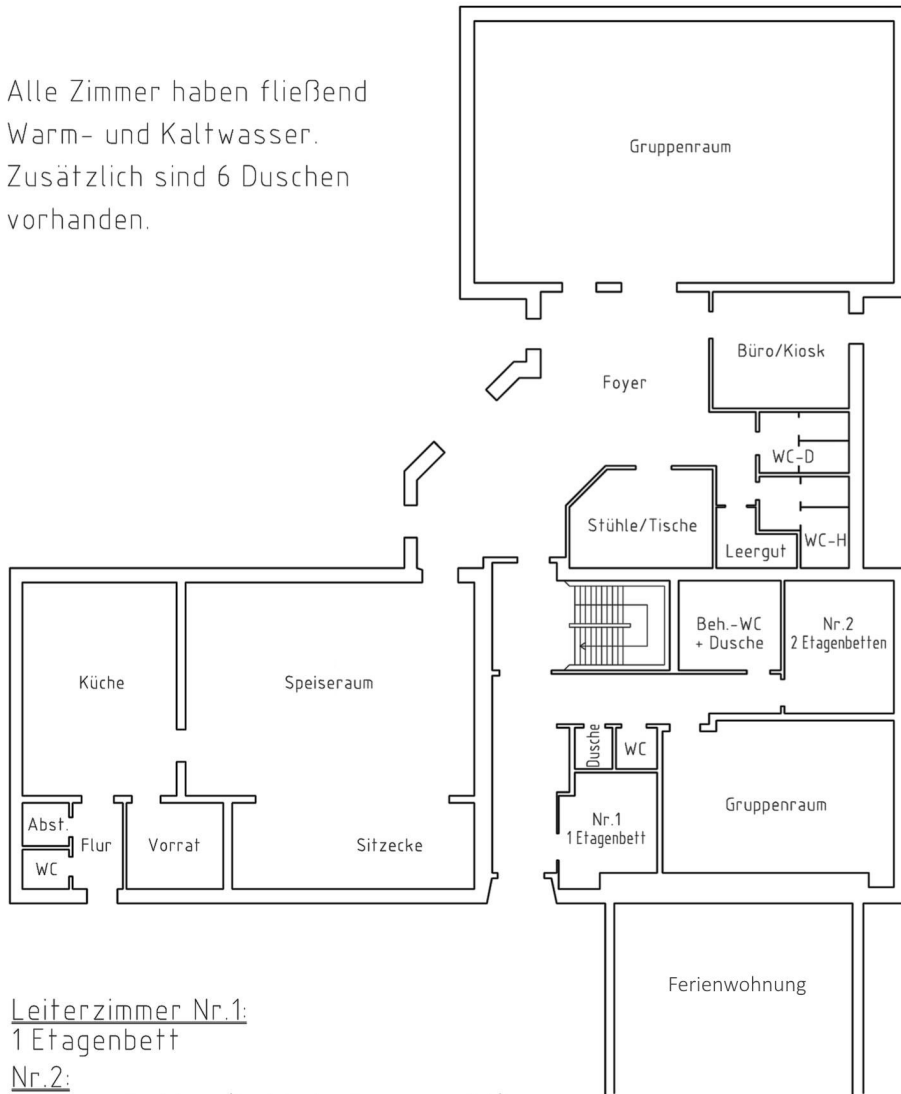


Objektplan

"OKM-Heim, Großdendorf"

Erdgeschoss

Alle Zimmer haben fließend
Warm- und Kaltwasser.
Zusätzlich sind 6 Duschen
vorhanden.

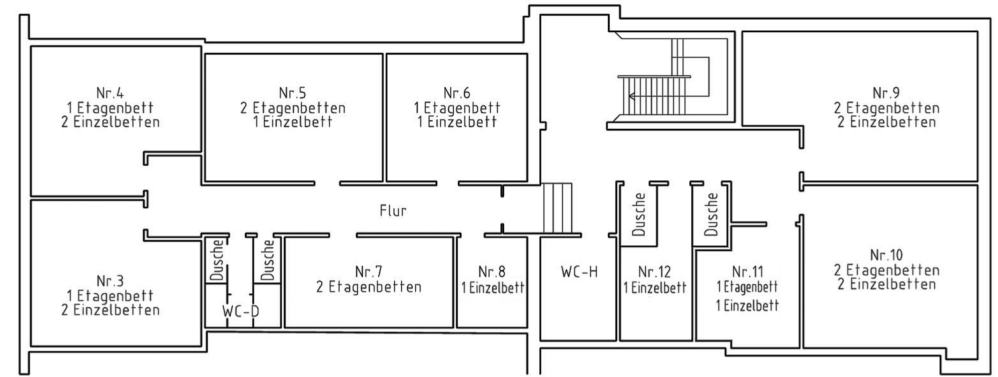


Leiterzimmer Nr.1:
1 Etagenbett

Nr.2:
2 Etagenbetten (behindertengerecht)

Gruppenraum:
4 Einzel-Schrankbetten

Obergeschoss



Nr.3:
1 Etagenbett
2 Einzelbetten

Nr.5:
2 Etagenbetten
1 Einzelbett

Nr.7:
2 Etagenbetten

Nr.9:
2 Etagenbetten
2 Einzelbetten

Nr.11:
1 Etagenbett

Nr.4:
1 Etagenbett
2 Einzelbetten

Nr.6:
1 Etagenbett
1 Einzelbett

Leiterzimmer Nr.8:
1 Einzelbett

Nr.10:
2 Etagenbetten
2 Einzelbetten

Nr.12:
1 Einzelbett

Kellergeschoss

